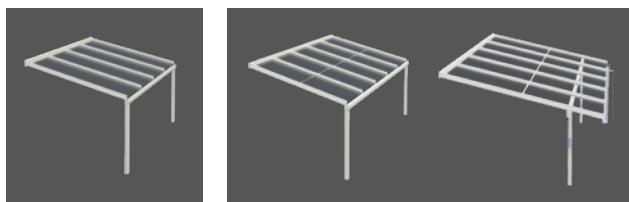


Murano Puro | Vetro

Wyposażenie i elementy technologiczne



Rodzaje konstrukcji	Murano Puro Typ B B1, B2 B3	Murano Vetro Typ B B1, B2 B3	Murano Vetro Typ Ü Ü1, Ü2, Ü3
Podpory cofnięte <i>[zawsze dokładnie o 1/6 szerokości]</i>	B2	B2	Ü2
Występ <i>[krawędź zewn. słupka – krawędź zewn. rynny]</i>	–	–	30 - 100 cm
mocniejsza rynna Murano Vetro na duże szerokości <i>[z płaską zaślepką]</i>	B1v, B2v	–	–
Wymiary urządzenia <i>[maks.]</i>			
Szerokość 1-częściowe <i>[pojedyncze pole]</i>	700 cm	700 cm	700 cm
głębokość <i>[do wewn. krawędzi słupka]</i>	350 cm	500 cm	500 cm
Kąt nachylenia, płynnienie <i>[zalecany min. 5°]</i>	3° - 10°	3° - 20°	3° - 20°
Rozstaw krokwi <i>[maks., w zależn. od konstrukcji, wielkości, strefy obciążenia śniegiem]</i>	120 cm	120 cm	120 cm
Wysokość słupków <i>[maks., standardowo 240 cm]</i>	350 cm	350 cm	350 cm
Odprowadzanie deszczówki			
Rynna pionowa zintegrowana w słupku	■	■	–
Rynna pionowa, na zewnątrz przed słupkiem	–	–	□
Ciąg rynien + rzygacz <i>[po 1 szt.]</i>	–	–	■
Przeszklenie			
szkło hartowane <i>[VSG, przezroczyste] lub płyty komorowe</i>	!	!	!
Kolory konstrukcji			
17 kolorów RAL i 6 lakierów strukturalnych <i>[kolory Lewens w standardzie]</i>	■	■	■
Kolor specjalny RAL, kolory specjalne, lakiery z efektami	□	□	□
Opcje			
Oświetlenie – moduły LED, listwa reflektorów LED	□	□	□
Promiennik <i>[tylko montaż do ściany]</i>	□	□	□
Łączenie szkła	□	□	□
dotatkowy ciąg rynien/rzygacz lub rynna pionowa	–	–	□
Boczny profil łączący/różne profile	□	□	□
Rama nośna	□	□	□

■ Standard □ Opcja – niedostępne
! nie ma w zestawie

